

互動國際數位股份有限公司

Interactive Digital Technologies

郭俊良 總經理

2016年7月18日

簡報大綱

- 公司簡介
- 核心業務及客戶
- 經營實績
- 競爭優勢及未來發展計畫
- 經營理念、願景及企業責任

公司簡介

公司沿革



日期	重要紀事
2003年5月	公司創立，實收資本額新台幣30,000仟元。
2003年10月	辦理現金增資23,510仟元，增資後實收資本額為新台幣53,510仟元。
2005年8月	辦理盈餘轉增資60,670仟元，增資後實收資本額為新台幣114,180仟元。
2012年1月	為進行組織調整及專業分工，以發揮企業經營效率，本公司發行新股20,582仟股，以受讓母公司仲琦科技(股)公司系統整合業務之相關營業淨資產，增資後實收資本額為新台幣320,000仟元。
2012年2月	因應本公司業務需求，於台北市內湖區設立內湖分公司，專責地理資訊系統服務業務。
2012年11月	辦理現金增資100,000仟元，增資後實收資本額為新台幣420,000仟元。
2012年12月	為有效整合集團內部資源，以提高整體競爭力及經營績效，向母公司仲琦科技(股)公司購買其百分之百持股之華琦通訊設備(上海)有限公司全部股權。
2014年9月	經金管會核准公開發行。
2014年11月	經櫃買中心核准登錄為興櫃股票公司。
2016年6月	經櫃買中心核准股票上櫃申請。

公司概況及服務據點



公司成立: 2003年05月14日

董事長: 鄭炎為 先生

總經理: 郭俊良 先生

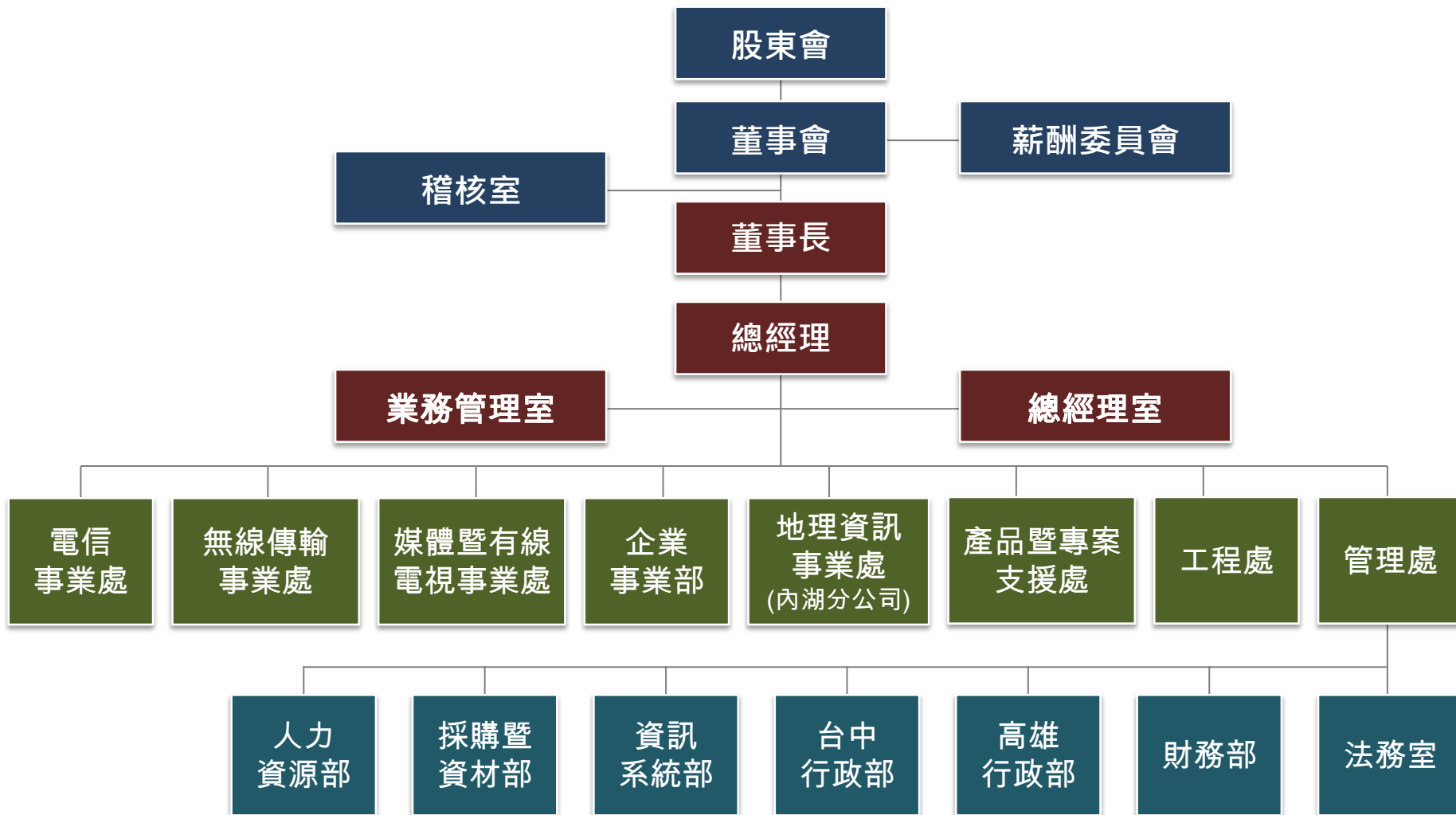
營業項目: 電信暨寬頻、無線傳輸、數位媒體、
雲端資訊、地理資訊等系統整合服務

資本額: 新台幣4.2億元

員工數: 約**359名(2016/7/01)**

總公司: 新北市五股區五工五路38-1號

互動組織圖



核心業務 及客戶

產業定位



終端使用者



電信業者



媒體廣播業者



市場需求者

大型民間企業



學術及政府



下游
系統整合商



系統供應商

中游
硬體軟體經銷商



上游
硬體軟體製造商



五大核心業務

多元化系統整合



基站建設及網路優化



全方位雲端服務



打造媒體新世界



開啟世界的鑰匙



(一)電信暨寬頻



多元化系統整合

- (一) 有線電視網路系統
- (二) 光纖寬頻網路傳輸系統
- (三) IP 有線網路與語音交換系統
- (四) 多媒體視訊應用系統
- (五) OTT 影音增值應用服務

寬頻骨幹傳輸

- 中華電信：OTN/PTN / ROADM / SDH / DWDM
- 中華電信：EPON、新一代同步時鐘案
- 台灣大哥：ROADM / SDH / DWDM
- 遠傳電信：Mobile Backhaul CE 網路
- 台灣之星：新一代同步時鐘案

多媒體視訊應用

- 遠傳電信：多點視訊會議網路

IP有線網路通訊

- 中華電信：HiNET VoIP、國際IPX
- 台灣大哥大：C4 IP、WiFi無線網路、DPI
- 遠傳電信：C5 IP 語音交換系統
- 台灣之星：IP Core
- 第一銀行：IP 區域網路

有線電視寬頻網路

- 凱擘：IP網路、CMTS、Video Cache
- 台媒：IP網路、Video Cache、CMTS
- 台灣寬頻：頻寬管理系統

電信暨寬頻網路系統服務(有線傳輸 OTN)



Coriant hiT7000

(二)無線傳輸

基站建設及網路優化

- (一) 2G/3G/4G基站行動網路建置
- (二) 室內/室外涵蓋
- (三) WiFi 無線網路系統
- (四) 電磁波量測服務



無線傳輸



電信業基站建置暨維護工程

- 遠傳電信：基站建設維護工程
- 台灣大哥大：基站建設維護工程
- 台灣之星：基站建設維護工程

系統供應商基站建置工程

- 愛立信：遠傳4G基站建置工程
- 諾基亞：中華 / 台灣大 / 台灣之星4G
基站建置工程
- 阿爾卡特朗訊：亞太電信4G基站建置
工程

室內涵蓋

- 大直宜華飯店 (全業者)
- 台灣高鐵八卦山隧道 (全業者)

電磁波量測

- 中華 / 遠傳 / 威寶：電磁波量測
- 遠傳電信：干擾查測

無線傳輸服務(基地台建置)

- Outdoor
- Shelter

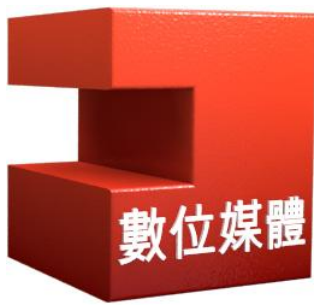


(三)數位媒體

打造媒體新世界



- (一) 數位電視頭端系統
- (二) 主控及副控自動化播出系統
- (三) 虛擬攝影棚 / 廣播動畫系統
- (四) 媒體節目後製系統
- (五) 新聞數位製作 / 播放系統整合
- (六) OTT影音服務系統
- (七) UHD製作 / 播出 / 傳輸系統



服務客戶及成功案例



媒體製作

- 後製作環境整合：MOMO / 公視 / TVBS
- 虛擬攝影棚：TVBS / 東森 / 中天 / 三立 / 壹電視 / 中視
- 廣播圖形系統：TVBS / 非凡 / 東森 / 中天 / 壹電視 / 中視
- 新聞數位製播系統：東森電視
- 電視牆：TVBS / 三立

廣播電視影音處理設備

- 主控自動化播出系統：公視 / 中視 / 非凡 / 東森 / 民視 / 華視 / 台視
- 訊號中心：東森 / 公視 / 八大 / 非凡
- 即時重播系統：東森 / 公視 / 民視 / 年代

OTT 影音服務系統

- CloudOTT platform：TVBS
- OTT Origin：Hinet
- OTT Live Transcoder：TVBS
- OTT File Transcoder：Hinet

數位電視系統

- IPTV數位頭端：MOD
- 數位頭端：新彰 / 新永安 / 台亞 / 大無畏
- 衛星轉播車壓縮設備：華視 / 台視 / 民視 / 東森 / 年代 / TVBS / 緯來

數位媒體系統服務(電視台主控中心)



數位媒體系統服務(虛擬棚與跑馬應用)



底層
虛擬背景

中層主播

(四) 雲端資訊



雲端資訊

全方位雲端服務

- (一) 企業網路規劃建置
- (二) 伺服器及磁碟陣列規劃與建置
- (三) 資訊系統設備虛擬化
- (四) 多媒體視訊會議

企業網路規劃建置

- 遠東集團：企業網路系統建置
- 遠東集團飯店：無線網路系統建置
- 網際網路設備：是方電訊/長春集團/光寶集團/一銀
- 語音與視訊應用系統：HiNet/是方電訊

資訊系統虛擬化

- 中華電信：辦公室虛擬化桌面雲
- 中華電信：客服中心虛擬化桌面雲
- 中華電信：資料中心伺服器虛擬化
- 遠雄建設集團：虛擬化桌面雲展示系統
- 軟體定義網路設備：HiNet/遠傳

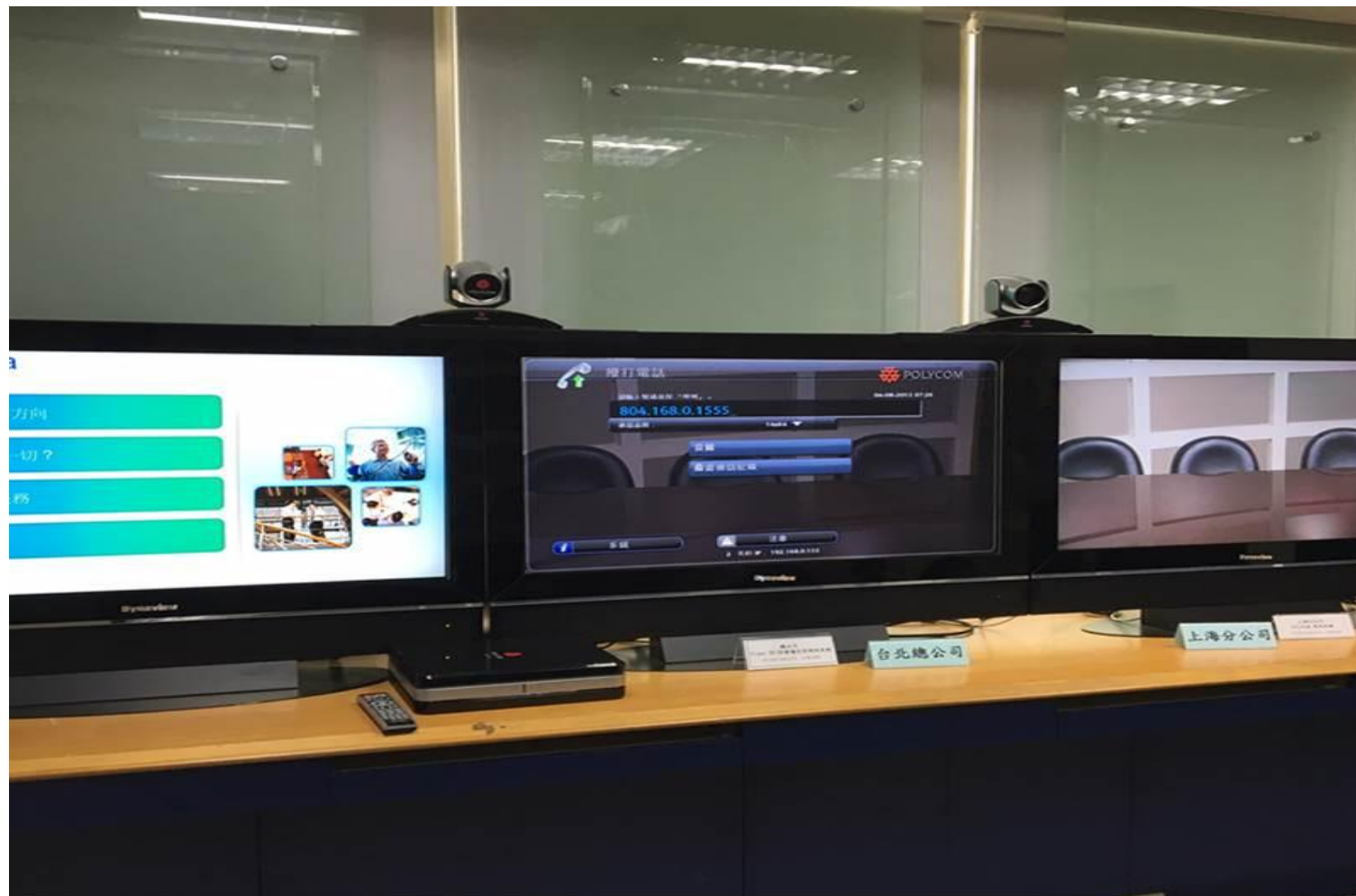
多媒體視訊會議

- 遠東商銀：全省分行視訊會議系統
- 士林電機：HD Conference雲端系統
- 遠傳電信：視訊主機EOSL汰換
- 新世紀資通：SOGO視訊會議室建置

伺服器及磁碟陣列建置

- 台新銀行：數據儲存系統
- 亞東醫院：數據儲存系統
- 新國基亞太電信：數據儲存系統
- 中華電信帳務系統：異地備援儲存系統

雲端資訊系統服務(視訊會議系統)



(五)地理資訊

開啟世界的鑰匙



- (一) 地理資訊相關軟硬體銷售
- (二) 地理資訊產業專業技術服務
- (三) 縣市政府地理資訊倉儲及共通平台、市政資訊雲
- (四) 大專及高中地理教育方案
- (五) 商業空間分析及商業智慧
- (六) 客製化地理資訊系統
- (七) 地理資訊訓練課程

何謂地理資訊系統：將真實世界的**空間資料**進行各種處理、應用、分析及展示的系統



服務客戶及成功案例

國土資訊

- 國家實驗研究院災害防救科技中心：中心對外圖資應用服務軟體開發
- 台電：離岸風場區塊開發地理資訊系統
- 內政部：島礁資訊查詢系統
- 農委會：地理圖資圖台操作模組開發
- 台北市政府 & 新北市政府：GIS共通平台

自然環境資源

- 行政院農業委員會林務局：森林地理資訊整合供應系統功能計畫
- 經濟部水利署：各用水標的事業所需合理用水量檢討及其計算系統改善計畫
- 經濟部水利署：全台河川水系地面水可用水量計算資訊系統建置計畫
- 行政院農業委員會漁業署：漁業地理資訊系統建構及整合計畫

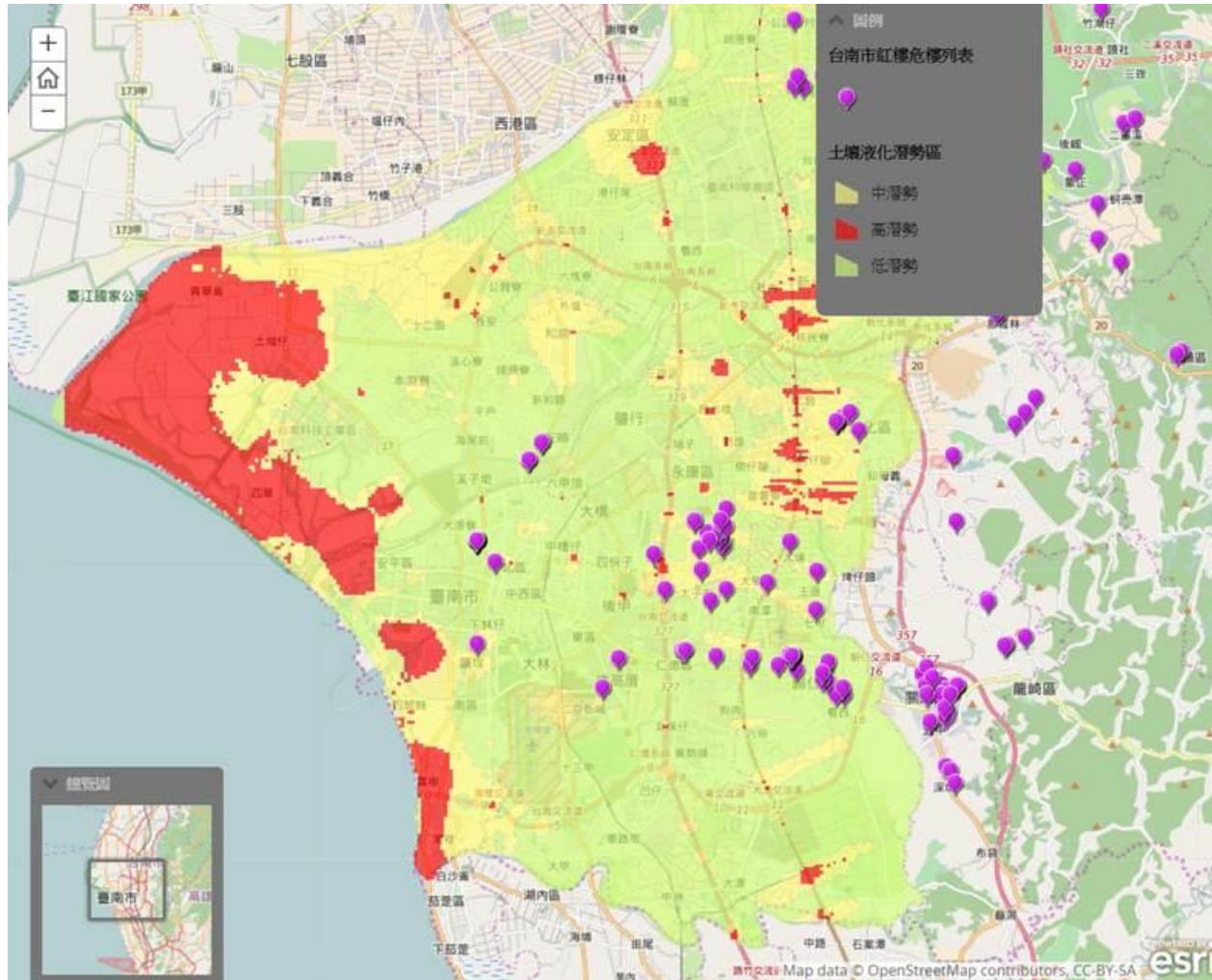
防救災

- 消防署：國家消防雲建置計畫
- 經濟部水利署：流域災防整合之研究
- 經濟部水利署：土砂對水利設施災害潛勢分析及緊急應變機制之先期研究委託服務計畫

環境保護

- 行政院環境保護署：強化地理資訊服務與落實資料標準計畫
- 行政院環境保護署：居家生活環境資訊網改版及擴充計畫

地理資訊系統服務(環境保護/土壤液化)



A story map

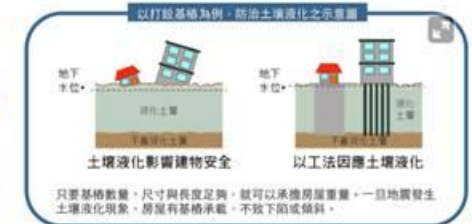


土壤液化潛勢區地圖懶人包

其實以0206美濃地震為案例，我們從地圖平台介接台南市政府美濃地震後開放資料平台的紅樓危機清單，我們可以發現地震後的危樓分佈並不是一定位在土壤液化高、中潛勢地區。

地圖所網站上也有說明，點此可連結地圖所土壤液化FAQ

1. 假使地震未達建築設計地震的強度，土壤液化未必會發生。
2. 地震時的地下水位高低也會影響液化發生的機率，地下水位愈高，液化可能就較高。
3. 假使建築具有抗土壤液化的設計，例如兩層以上的地下室或基樁設計，液化災害的可能性也就非常低。



參考資料來源：地質調查所

Facebook Twitter 分享

我家位在高潛勢地區嗎？

您可以使用下方圖按區域的地圖GPS定位工具，定位到目前所在位置，並且可以移動放大縮小地圖查看地圖。

如果您家位在高潛勢地區，有任何疑慮的話，可以去電各縣市地籍管理處。

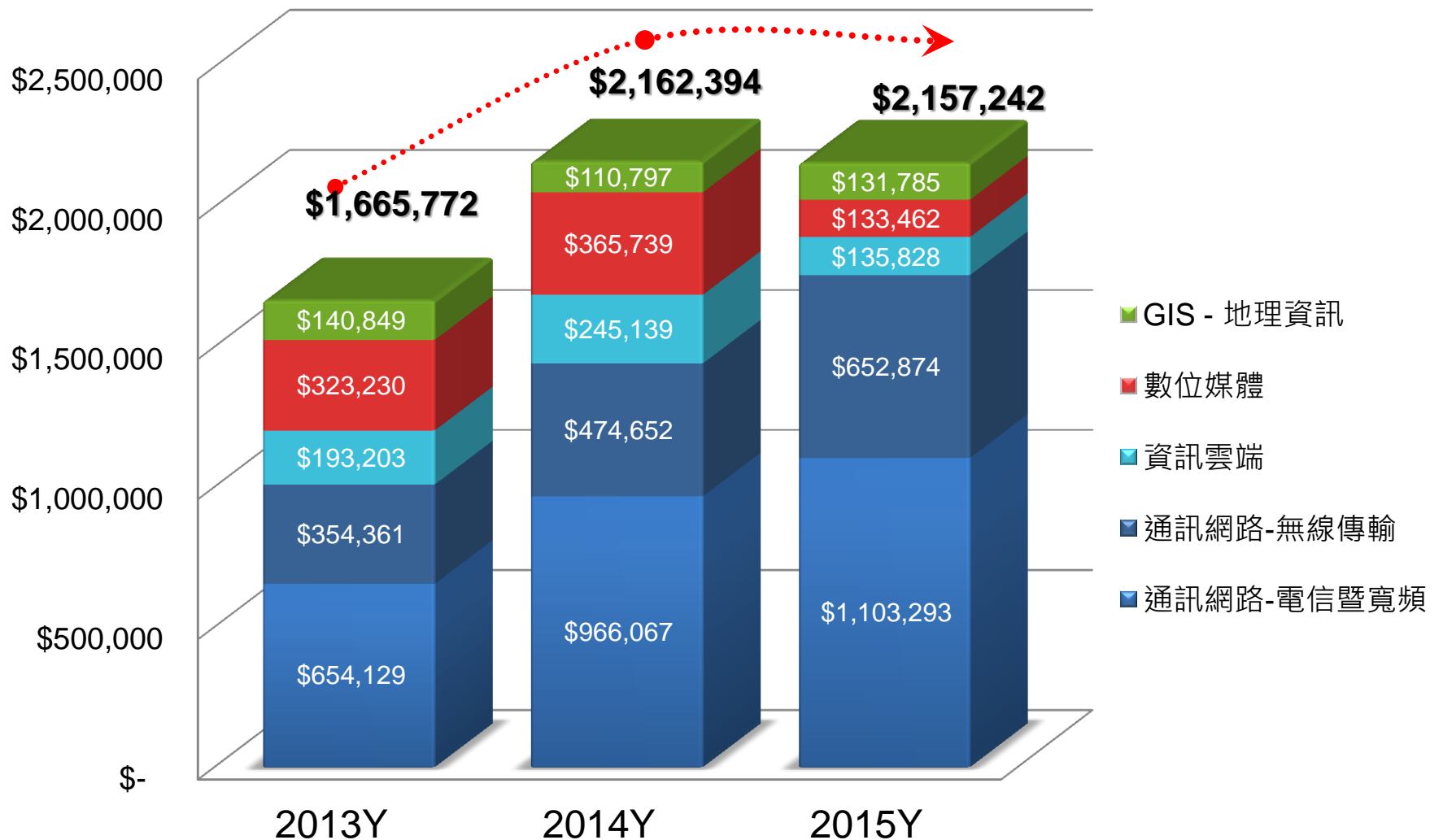
參考資料來源：地質調查所

● 圖中由左至右：0207235-R221



經營實績

2013 ~ 2015年度營收



2013 ~ 2015年度獲利及分配



	2013Y	2014Y	2015Y
每股淨值--分配前	19.93	21.08	20.58
每股淨值--分配後	16.33	17.08	17.58
每股盈餘(都超過3.5元)	4.09	4.82	3.59
每股現金股利(都超過 3元)	3.6	4.0	3.0
股利發放率	88.02%	82.99%	83.57%

股利政策：

每年發放之股利總額以不低於當年度可分配盈餘總額之百分之五十，其中現金股利不低於當年度發放之現金及股票股利合計數的百分之十。

競爭優勢 及未來發展計畫

競爭優勢

- (一) 技術能力多角化，擁有多樣化電信及資訊專業證照
- (二) 人力資源優秀，特別是技術團隊穩定性高
- (三) 承作大型專案之能力以及堅強的實績證明
- (四) 良好的專案管理能力
- (五) 與上游關係穩固
- (六) 與客戶建立長期且優良之合作關係，有助於鞏固地位、擴展市場

未來發展計畫

產品及服務	市場方向	發展重點
電信暨寬頻網路	光世代光纖寬頻網路系統、下一代IP骨幹網路及IP/OTT多媒體應用服務系統整合、行動固網整合相關視訊應用	<ul style="list-style-type: none"> • IPSDN/NFV 虛擬化網路 • OTN/ROADM 光纖網路 • 固網NGN與無線網路VoLTE多媒體服務整合
無線傳輸	物聯網超高速無線傳輸、5G系統	<ul style="list-style-type: none"> • 無線網路優化
數位媒體	有線電視全面數位化及互動式多媒體OTT影音服務	<ul style="list-style-type: none"> • DOCSIS 3.1 CMTS • 4K影音UHD/媒體訊號中心IP化 • IOT及OTT多媒體應用
資訊雲端	企業網路及資訊私有雲、雲端運算管理及優化工程、大數據資料收集分析	<ul style="list-style-type: none"> • 雲端資訊網路安全
地理資訊	大數據資料與地理資訊整合呈現	<ul style="list-style-type: none"> • GeoAnalytics

經營理念、願
景及企業責任

經營理念、願景及企業責任

- 經營理念: 技術、專注、服務。
- 願景: 成為國內系統整合服務的領導先驅。
- 企業責任: 員工福利、股東權益、社會公益。



**THANK
YOU**

photo here